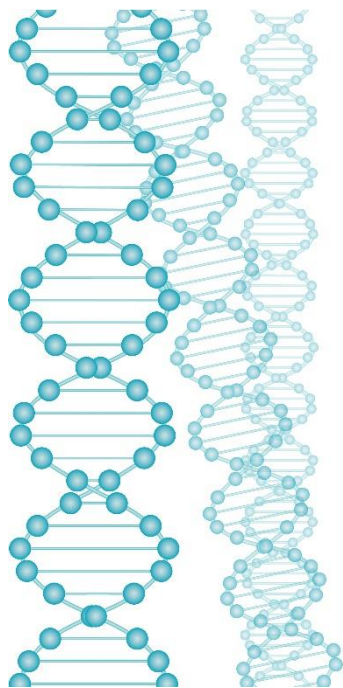


# 次世代シーケンス 解析サービス



## 遺伝子発現解析

# RNA-seq

## 解析サービス

ご自身で2次解析をすることが難しい方向けの  
お手頃なデータ解析パッケージもご用意

バルクの細胞集団などの、網羅的な遺伝子解析を実施します。データ解析パッケージでは、遺伝子発現解析(DEG)のほか、Gene Ontology(GO)解析、クラスタリング解析などのデータをお届けします。また、更に新規遺伝子の検出やmRNAからの遺伝子変異解析が可能です。 ※標準解析をご依頼の場合

### データ解析パッケージ

サンプル間、群間において網羅的な遺伝子解析を実施し、結果(表や図)を納品。主に2つのパッケージをご用意。

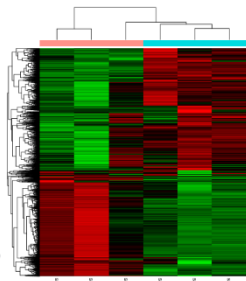
#### ●定量解析の場合

- ・リファレンスゲノムへのマッピング
- ・遺伝子発現量の算出
- ・発現変動比較(DEG)
- ・クラスタリング、ヒートマップ作図
- ・GeneOntology(GO)
- ・ベン図作成 など

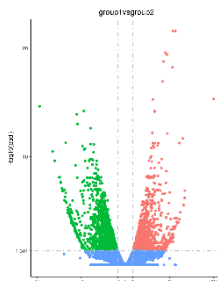
#### ●標準解析の場合

定量解析に加え以下項目を納品します(対応する生物種は限られます)

- ・新規遺伝子の検出
- ・遺伝子変異解析(SNP検出)



クラスタリング



ボルケーノプロット



GO解析

### 【受託費用一例】

※記載はご依頼が10検体の場合の、1検体あたりの価格となります ※2024年6月時点の価格です

●シーケンスの主な仕様：Novaseq Xplus、150PE、6G/検体

プラン	ライブラリタイプ	
	ストランド非特異的	ストランド特異的
データ解析なし	¥24,000	¥26,500
データ解析あり(定量解析)	¥29,500	¥32,000

※納品1回ごとにデータ納品費用 ¥20,000 を頂戴します (HDD納品の場合、¥30,000 となります)

※記載の価格に消費税は含まれません。

※予告なく、価格が変更となる場合がございます。

※本サービスは医療用ではなく、研究用に限定して販売しております。いかなる場合にも人体や各種診断・治療、薬機法の適用される範囲内の研究用途、並びに治験データ取得を目的とした用途に使用しないでください。

※ご提供・ご指示いただくサンプル並びに解析結果から生じる工業所有権、安全性の問題等については、一切の責任を負いません。

### 販売代理店記入欄

**KURABO** 倉敷紡績株式会社  
環境メカトロニクス事業部 バイオメディカル部  
大阪：〒572-0823 大阪府寝屋川市下木田町14-30 クラボウ先進技術センター2F  
TEL.072-820-3079 FAX.072-820-3095  
東京：〒105-0004 東京都港区新橋6-19-15 東京美術倶楽部ビルディング6F  
TEL. 03-6371-1390 FAX. 03-6371-1396  
URL：<https://www.kurabo.co.jp/bio/>