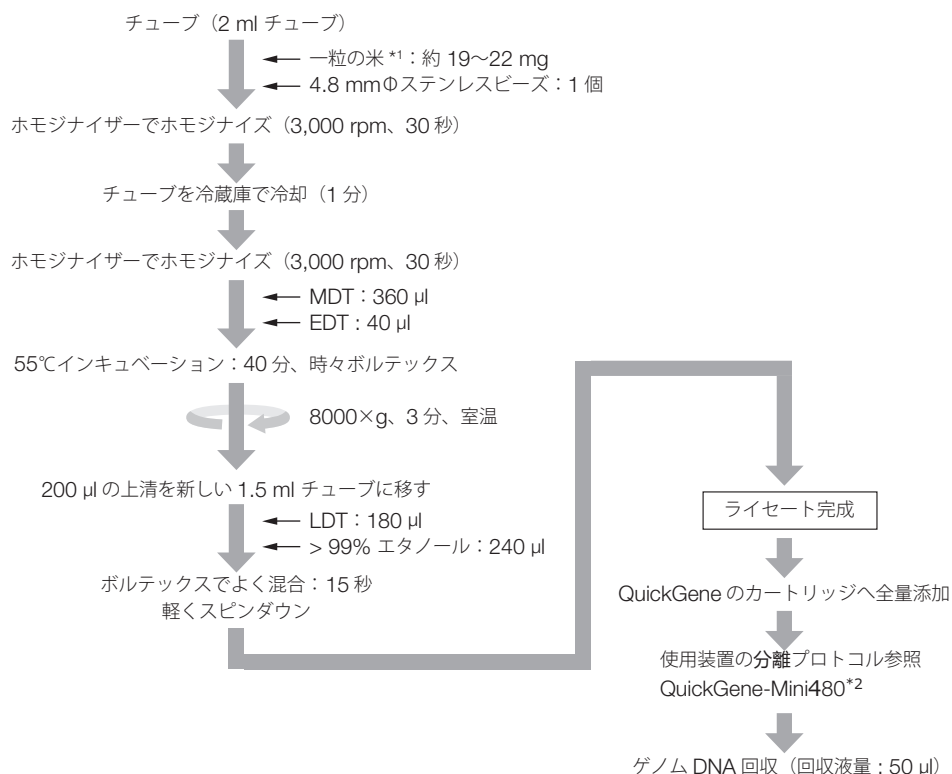


米からのゲノムDNA分離

プロトコル



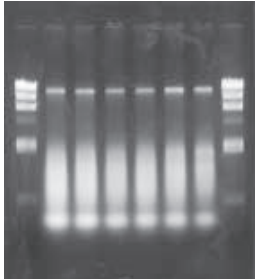
*1 一粒の米をアルミ箔の間に挟み、ハンマーで砕く。

*2 本事例は旧機種で取得したデータも含まれます。その他QuickGeneシリーズでもこのプロトコルをご参考頂けます。

結果

電気泳動図

M 1 2 3 4 5 6 M



M: λ -Hind III 断片
1: 無洗米 (洗ってない米)
2: 無洗米 (洗ってない米)
3: 精白米
4: 精白米
5: 玄米
6: 玄米
M: λ -Hind III 断片

ゲノム DNA の収量

データなし

タンパク質の混入: A260/280

データなし

カオトロピック塩の混入: A260/230

データなし

その他

データなし

共通プロトコルサンプル

データなし